

# FORBEREDENDE GRUNDUDDANNELSE MED DIG I CENTRUM

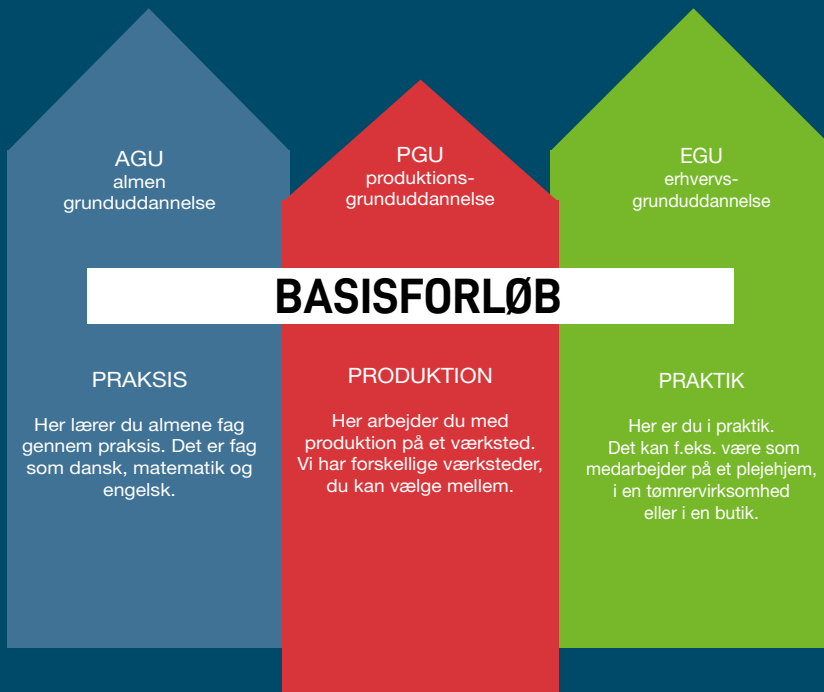




# En tredje vej mod uddannelse og job

FGU Trekanten er for dig, der har brug for at blive klar til at tage skridtet videre mod en erhvervsuddannelse, en gymnasial uddannelse eller et job. På skolen har du mulighed for at udvikle dig personligt, socialt og fagligt.

FGU-uddannelsen har både almene fag, praktiske fag og praktik. Du kan vælge mellem tre forskellige uddannelsesspor – AGU, PGU og EGU. Hvert spor kan tilpasses dine interesser, og på alle spor er det muligt at få undervisning på det niveau, der passer dig.



# AGU

## Almen grunduddannelse

AGU er for dig, der gerne vil blive bedre til almene fag. Det giver dig mulighed for at søge ind på en erhvervsuddannelse eller en gymnasial uddannelse. På AGU er undervisningen en blanding af praksisprojekter og almen undervisning.

Du får undervisning i dansk, matematik, engelsk, samfundsfag og PASE (Privatøkonomi, Arbejdslære, Samarbejds lære, Erhvervs lære). Du kan desuden tage forskellige valgfag – eksempelvis naturfag og bevægelse.



# EGU



## Erhvervsgrunduddannelse

EGU er for dig, der gerne vil i praktik i en virksomhed, hvor du lærer gennem jobberfaring. Det kan eksempelvis være som medhjælper på et plejehjem, i en tømrervirksomhed eller i en butik. På EGU er du i praktik størstedelen af tiden, men du deltager også i et skoleforløb, hvor du får undervisning.

Du bliver undervist i dansk, matematik og PASE (Privatøkonomi, Arbejds-lære, Samarbejds-lære, Erhvervs-lære). Derudover har du mulighed for at tage relevante AMU-kurser, så du eksempelvis kan få et hygiejnebevis eller truckcertifikat.

# PGU

## Produktionsgrunduddannelsen

PGU er for dig, der lærer bedst, når du bruger hænderne. Du kommer til at arbejde praktisk på et af skolens værksteder, som du kan læse mere om på de følgende sider.

Derudover får du undervisning i dansk, matematik og PASE (Privatøkonomi, Arbejds lære, Samarbejds lære, Erhvervs lære). Og du kan tage forskellige valgfag – eksempelvis samfundsfag, engelsk og bevægelse.







## Værksteder

- o Event & design
- o Grafisk
- o Håndværk
- o Handel & kundeservice
- o Metal & industri

# Event & design

Kan du lide at tænke ud af boksen?  
Og vil du se dine idéer blive til virkelighed?



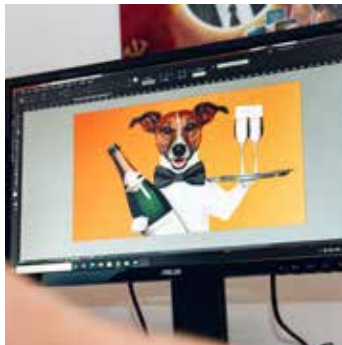
På Event & design arbejder vi med kreative designprocesser. Vi samarbejder med virksomheder om forskellige events og design, som passer til deres ønsker. Du arbejder både på værkstedet og deltager i events i lokalområdet. Du lærer om samarbejde, kundekontakt samt overholdelse af deadlines, ligesom du lærer at være serviceminded og at lave præsentationer.





# Grafisk

**Er kreativt arbejde  
og kundekontakt noget for dig?  
Og vil du gerne føre dine idéer ud i livet?**



På Grafisk arbejder vi kreativt med alt fra logoer og flyers til invitationer, visitkort og sangskjulere. Vi laver oftes opgaver for kunder, hvor vi er med fra den første kundekontakt til aflevering af den endelige vare. Du kommer desuden til at lære at printe og beskære samt at bruge grafiske programmer.



# Håndværk

Lærer du bedst, når du bruger dine hænder?  
Og kan du lide, når der er gang i den?



På Håndværk arbejder vi på et værksted, hvor vi laver forskellige produkter ud af træ. Det kan eksempelvis være gavekasser, fuglehuse eller skamler – men opgaverne afhænger af, hvad kunderne bestiller. Du kommer til at lære at bruge stationære maskiner, håndværktøj og elværktøj på en sikker og kontrolleret måde.



# Handel & kundeservice

Har du lyst til at lære om forskellige  
brancher inden for handel og kundeservice?



På Handel & kundeservice kommer du til at arbejde med opgaver, der retter sig mod job og uddannelse inden for butik, handel og kontor.

I klasselokalet lærer du om målgrupper, markedsføring, salg og butiksindretning. Teorierne prøver vi af ude i virkeligheden, hvor vi har et godt samarbejde med flere af lokalområdets butikker.



# Metal & Industri

Vil du rode med knallerter og scootere?  
Og er du ikke bange for at blive beskidt?



Metal & industri er et nyt værksted, som er under udvikling. Den endelige værkstedsbeskrivelse er klar ved årsskiftet 23/24.







# A-holdet

## Har du brug for ro og forudsigelighed i hverdagen?

### Fleksibelt skema og høj trivsel

Der er både undervisning i almene fag som dansk og matematik, mulighed for at komme i erhvervstræning hos virksomheder og lave praktisk arbejde på skolens andre værksteder. Eleverne har stor indflydelse på hverdagen, som planlægges efter den enkeltes interesser og behov. Vi bruger desuden meget tid på det sociale, og det er vigtigt, at alle trives og har det godt.

### Trygge rammer

På skolen har vi vores eget lokale, som er vores trygge base. Her har hver elev sin egen plads med bord og afskærmning. I midten af lokalet er der et stort bord, hvor det er muligt at være social og arbejde sammen. Hvis man har brug for at trække sig, har vi et stillerum, hvor man kan lukke døren og sætte sig i en sansestol.



# Om FGU Trekanten

## Optagelse

FGU er for dig, der er mellem 15 og 25 år, og som endnu ikke har et fuldtidsjob eller en ungdomsuddannelse. I fællesskab med din vejleder i kommunen skal I vurdere, om FGU er den rigtige uddannelse for dig. Det hedder en målgruppevurdering.

## Start og varighed

På basisforløbet er der løbende optagelse. Det vil sige, at du kan begynde, når du er klar. På de to uddannelsesspor – AGU og PGU – er der optagelse i januar og august, og du kan starte på EGU-sporet, når du har fået en praktikplads.

FGU er en fleksibel uddannelse, og uddannelsens længde kan tilpasses dine behov. Du skal være opmærksom på, at du højst kan gå på FGU i to år.

## Undervisningsformer

Undervisningen foregår på mindre hold. Du bliver en del af et fællesskab, hvor du får spændende undervisning med masser af praksis, så du både kommer til at lære med hænderne og med hovedet.

## Økonomi

Når du går på FGU, får du skoleydelse. Der er forskellige takster alt efter, om du er under eller over 18 år. Du kan læse mere på [fgutrekanten.dk](http://fgutrekanten.dk).

# FORBEREDENDE GRUNDUDDANNELSE

Undervisningen foregår:  
FGU Trekanten  
Tårnvej 135  
7200 Grindsted

Kontakt:  
Uddannelseschef  
Charlotte Berthold  
chb@fgutrekanten.dk  
6113 6109

Koordinerende vejleder  
Sanne Birkmose  
sbi@fgutrekanten.dk  
2335 8246

Se mere på [fgutrekanten.dk](http://fgutrekanten.dk)  
Facebook & Instagram (@FGUTrekanten)